

LA PROFESSIONE

La professione ha ottenuto un primo riconoscimento da parte del CNEL, Consiglio Nazionale dell'Economia e del Lavoro. Mentre negli Stati Uniti e in Europa esiste da molti anni. Il quadro di riferimento teorico applicativo è basato sui principi fondamentali dell'indirizzo umanistico fenomenologico-esistenziale con integrazioni tecniche del Counselling, approccio non direttivo centrato sulla persona (C.Rogers) e della prassi semi-direttiva ed espressiva (F.Perls).

Il corso prevede l'acquisizione di competenze in Problem-Solving e tecniche di sostegno per sviluppare a livelli ottimali le potenzialità cognitive ed emozionali personali ed interpersonali.

CAMPI DI APPLICAZIONE

- Counselling e mediazione familiare
- Counselling in ambito scolastico
- Counselling nel servizio sociale
- Counselling aziendale
- Counselling alimentare
- Counselling dei sistemi intimi
- Counselling per la formazione e selezione del personale
- Counselling e crescita personale
- Counselling dell'emergenza
- Counselling olistico-corporeo
- Counselling espressivo ed arteterapia

ARGOMENTI DEL CORSO

- Il pensiero umanistico-esistenziale e pluralistico integrato
- Counselling Rogersiano + tecniche espressive
- Tecniche di base della comunicazione verbale, e non verbale
- Tecniche di conduzione del colloquio con l'ascolto attivo per l'autosostegno e il mutuo aiuto
- Tecniche per la motivazione
- Feedback fenomenologico collaborativo
 - Tecniche per la gestione di conflitti, e dello stress
 - La relazione genitore-figlio
 - Tecniche di competenze in Problem-Solving
 - Tecniche aziendali
 - Empowerment

CORSO BASE	ORIENTAMENTO	SUPERVISIONE
1° ANNO	2° ANNO	3° ANNO
130 ore	170 ore	150 ore
300 ore		Totale 450 ore
ATTESTATO DI PARTECIPAZIONE COUNSELLING PROFESSIONALE		DIPLOMA INTERNAZIONALE 1° livello

Esperto in tecniche di Counselling
MASTER GESTALT COUNSELLING
"Agevolatore nella Relazione d' Aiuto"
Tecnico socio-assistenziale individuale e di gruppo

La scuola è membro fondatore della
E.A.C. (European Association for Counselling)
e membro della

B.A.C. (British Association for Counselling)
della quale l'A.S.P.I.C. recepisce il codice Etico e
Deontologico.

Il programma, essendo conforme agli standard europei ed il titolo riconosciuto anche in Europa, consente l'iscrizione:

- **REICO (Registro Italiano dei Counsellor)**
- **C.N.C.P. (Coordinamento Counsellor Professionisti)**

F A C O L T A T I V O

4° ANNO - 2° livello

PERFEZIONAMENTO
(**Università del Counselling U.P. Aspici**)

SINCERT



ASSOCIAZIONE **ASPIC** COUNSELLING & CULTURA

Presidente: Dott. Raffaele Marangio
Psicologo, Psicoterapeuta, Formatore e Supervisore

SEDE DI MODENA

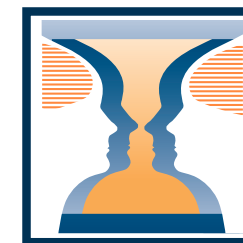
Via A. Mozart, 51 - 41100 Modena - Tel. e Fax 059 285145
aspicmodena@aspicmodena.it
www.aspicmodena.it



MODENA

ASSOCIAZIONE **ASPIC** COUNSELLING & CULTURA

Scuola Superiore Europea di
COUNSELLING
P R O F E S S I O N A L E



*Training Pluralistico Integrato
per una crescita personale e professionale
diventando esperto
"Agevolatore nella relazione di aiuto"*

CORSI DI FORMAZIONE INSERITI NEL CATALOGO
DELLA REGIONE EMILIA-ROMAGNA

Consociata **A.S.P.I.C. Associazione per lo Sviluppo Psicologico dell'individuo e della Comunità**, Roma

Tutti i membri del corpo docente sono iscritti nei rispettivi albi professionali.

Il programma è indicativo e può subire variazioni per aggiornamenti scientifici.

30% TEORIA
70% PRATICA
GUIDATA

LA FIGURA DEL COUNSELLOR

Il Counsellor è la figura agevolatore nella relazione d'aiuto, un ascoltatore professionista che non dà consigli, ma accoglienza, calore e comprensione. Il Counsellor ha seguito un corso di studi almeno triennale, è in grado di fornire la soluzione di quei disagi che non comportino tuttavia una ristrutturazione della personalità (profilo professionale adottato REICO, Registro Italiano dei Counsellor). professione, il Counselling, fatta apposta per chi vuole imparare a gestire i rapporti umani soprattutto, ma non solo, in situazione di crisi.

Le scuole di formazione si ispirano alle diverse teorie del Counselling; il Counsellor non è un teorico, punta a risolvere un problema specifico e lo fa dialogando con il cliente.

DESTINATARI

Tutti coloro che (professionisti e non) sono interessati alla relazione d'aiuto che si può svolgere in ambito familiare, scolastico, aziendale, ospedaliero, socio-sanitario, pubblico e privato e ogni altro ruolo che comporti la conduzione coordinamento di azioni educative e formative nelle organizzazioni e nei servizi per qualunque età che sono chiamati ad esercitare alcune capacità umane e che non trovano ancora un percorso formativo adeguato. Simili capacità chiedono di essere sviluppate attraverso una formazione che fornisca specifiche competenze relazionali.

FINALITÀ

Formarsi alle diverse tecniche del Counselling pluralistico per aumentare l'efficacia del comportamento funzionale.

Raggiungere velocemente una competenza concreta ed operativa, nell'ambito dei settori di

Migliorare le capacità di ascolto e di risposta, sviluppare capacità espressive del

talento creativo e acquisire

la sicurezza di base per

momenti di

orientamento,

appoggio e di

supporto ai propri

interlocutori.

Gli incontri avranno una frequenza di 1 week-end al mese, nei seguenti orari:

SABATO
(4 ore) 15.00 / 19.00, Teoria.

DOMENICA
(8 ore) 9.00 / 13.00 - 14.00 / 18.00, con esercitazioni tecnico-applicative

CORSO BASE di COUNSELLING

Agevolatore nella Relazione d'Aiuto

1° ANNO (11 moduli)

1° INCONTRO

- IL COUNSELLOR: I VALORI, LE COMPETENZE, IL RUOLO
- LA COMUNICAZIONE EFFICACE COME STRUMENTO PRINCIPALE DEL COUNSELLOR: MODELLI E STRATEGIE

2° INCONTRO

- IL PENSIERO UMANISTICO-ESISTENZIALE E L'ASCOLTO ATTIVO

3° INCONTRO

- IL COLLOQUIO: TEORIE E TECNICHE NELLE VARIE APPLICAZIONI DEL COUNSELLING

4° INCONTRO

- LE ORIGINI DELLA RELAZIONE E DELL'EMOZIONE
- SIMBIOSI E STILI DI ATTACCAMENTO

5° INCONTRO

- IL FEEDBACK E L'ASSERTIVITA'
- VIDEO DIDATTICA

6° INCONTRO

- IL SE' DEL COUNSELLOR: NEL MONDO DEL GIOCO, DEL GRUPPO, DELL'EMPOWERMENT
- IL GENOGRAMMA

- **VERIFICA DI APPRENDIMENTO**

7° INCONTRO

- LA GESTALT, IL SE', IL QUI ED ORA
- IL CARATTERE E LA PERSONA 1

8° INCONTRO

- I FONDAMENTI DELLA RELAZIONE UMANA:
IL CICLO DEL CONTATTO E LA CONSAPEVOLEZZA
- LA COMUNICAZIONE E LA PNL

9° INCONTRO

- INTERAZIONE ADULTO BAMBINO 1
- L'EMPOWERMENT
- RACCOLTA ANAMNISTICA

10° INCONTRO

- IL CARATTERE E LA PERSONA 2
- LA CREATIVITA' NEL COUNSELLING: L'UTILIZZO DI STRUMENTI ALTERNATIVI NELLA RELAZIONE
- LO SPAZIO DEL GIOCO
- IL COUNSELLING SCOLASTICO

11° INCONTRO

- IL COUNSELLING NELLE AZIENDE
- STRUTTURAZIONE DEL WORKSHOP
- IL COUNSELLING NEL SISTEMA FAMIGLIA

MINI WORKSHOP DI INDIRIZZO:

- COUNSELING PROFESSIONALE
- COUNSELING ESPRESSIVO
- COUNSELING AZIENDALE
- **VERIFICA DI APPRENDIMENTO**

CORSO ad INDIRIZZO

Counselling Professionale

2° ANNO (11 moduli)

1° INCONTRO

- UTILIZZO DELLA DANZA, DEL MOVIMENTO E DEL SUONO NEL COUNSELLING

2° INCONTRO

- IL SOGNO NEL "QUI ED ORA"
- IL CARATTERE E LA PERSONA 3

3° INCONTRO

- IL COUNSELLING BREVE IN AZIONE
- COUNSELLING OLISTICO-CORPOREO

4° INCONTRO

- INTERAZIONE ADULTO BAMBINO 2
- VIDEO DIDATTICA

5° INCONTRO

- COUNSELLING E RELAZIONI D'INTIMITA'
- VIDEO DIDATTICA

6° INCONTRO

- IL CARATTERE E LA PERSONA 4
- ASPETTI GIURIDICI E DEONTOLOGICI DELL'ATTIVITA' DEL COUNSELLING

- **VERIFICA DI APPRENDIMENTO**

7° INCONTRO

- L'UTILIZZO DI STRUMENTI ALTERNATIVI NELLA RELAZIONE: L'ENNEAGRAMMA.
- IL COUNSELLING NELLA RELAZIONE DI GRUPPO

8° INCONTRO

- WORK-SHOP
- IL SILENZIO NELLA RELAZIONE D'AIUTO

9° INCONTRO

- COUNSELLING E ALIMENTAZIONE
- LA RELAZIONE D'AIUTO CON BAMBINI E ADOLESCENTI

10° INCONTRO

- IL COUNSELLING NELLA PERDITA
- IL CARATTERE E LA PERSONA:
- COMPATIBILITA' COUNSELLOR-CLIENTE

11° INCONTRO

- COUNSELLING NELL'EMERGENZA
- INTEGRAZIONE PLURALISTICA: CONCLUSIONI

- **VERIFICA DI APPRENDIMENTO**

3° ANNO (11 moduli)

Gruppo di Crescita, Supervisione
- TESI ED ESAMI FINALI -
Counselling Professionale