

L'Integrazione Cuore-Pelvi è una terapia del coinvolgimento affettivo, emotivo e biologico. Utilizza il respiro, il tocco e il movimento per portare l'energia delle nostre pelvi nel cuore e per indirizzare il nostro cuore verso le pelvi, unendo così le nostre parti maschili e femminili. In questa fusione interna, possiamo portare sia la passione sia l'armonia interiore delle nostre interazioni con il mondo esterno. I metodi e tecniche agiscono simultaneamente sul respiro, movimento, tessuti, sensazioni ed emozioni, consentendo così all'energia di fluire liberamente tra il cuore e le pelvi. I partecipanti faranno esperienza individuale e in gruppo delle metodiche e delle tecniche integrate del Body Mind Counselling Therapy, e saranno guidati all'esplorazione della natura del loro triangolo genitoriale originario: mamma/papà/bambino-a, e alla connessione del proprio maschile e femminile interiore, per comprendere come sostenere il ritmo naturale del piacere e dell'eccitamento. Si avrà l'opportunità di sentire come l'amore per sé e per gli altri può essere approfondito e rafforzato attraverso l'acquisizione di nuove e migliori competenze relazionali intime.

METODOLOGIA

L'Integrazione Cuore-Pelvi è una metodica del Body Mind Counselling Therapy. Il quadro di riferimento teorico tecnico si ispira alla Gestalt, al massaggio, alle tecniche di respirazione e al movimento per scoprire ed esperire profondamente nuovi livelli di stimolazione e di piacere. I partecipanti potranno sperimentare i ritmi naturali del proprio corpo.

CARMINE PIROLI

Psicologo, Terapeuta psicocorporeo, Supervisore. Trainer in Integrazione: Cuore-Pelvi; Posturale; Energetica e Counselling corporeo. Socio fondatore dell'EAC (European Association Counselling) Conduce a Roma, dove vive, sessioni individuali e gruppi di evoluzione e crescita. Conduce inoltre stage residenziali in Body Mind Counselling Therapy, con focus sul lavoro energetico, i "profili caratteriali", l'intimità, il contatto, la sessualità, il bambino e il saggio interiore. Autore del libro in press "Il corpo in psicoterapia e nel Counselling".



DESTINATARI:

Il Workshop teorico-esperienziale, è rivolto a tutti coloro che operano nel campo della salute e alle persone sensibili che desiderano approfondire le tematiche corporee in relazione ai propri sistemi intimi: affettività, contatto e sessualità.



ASSOCIAZIONE PER LO SVILUPPO PSICOLOGICO DELL'INDIVIDUO E DELLA COMUNITA'.
Consociata ROMA

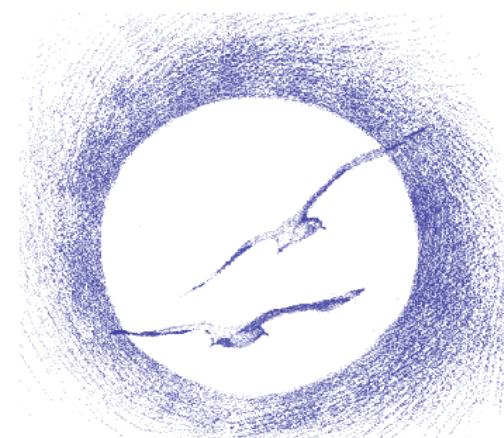
ASPIC MODENA
Counselling e Cultura
Via Mozart, 51 Modena

aspicmodena@aspicmodena.it
www.aspicmodena.it

Per informazioni ed iscrizioni
contatta la nostra Segreteria allo 059-285145



Body Mind Counselling Therapy



"Il cuore nella sessualità"

con

CARMINE PIROLI